

BRUKSANVISNING

Portable Inductor 1,5KW

Art nr: 400613



GSON EUROPE

Induktionsvärmare 230 V 50Hz. Värmeeffekt 1,5 kW

Portable Inductor induktionsvärmare är avsedd för att värma upp fastrostade bultar och muttrar från maskiner och bilar mm. Induktionsvärmaren verkar endast på järn och stål. Den rekommenderas **inte** för användning på andra metaller som t.ex. aluminium, koppar och mässing.

Säkerhetsföreskrifter

Endast för professionell användning.



Personer med pacemaker bör ej använda induktionsvärmare.



Undvik att bära smycken, klockor eller andra metallföremål under användning då de kan bli varma och förorsaka brännskador.



Det uppvärmda ämnet kan avge skadliga ångor. Använd lämplig skyddsutrustning.



Enheten ansluts till 230V och får inte bli blöt/fuktig. Risk för stöt.



Se till att inga brandfarliga eller explosiva material finns i närheten vid användning.



Använd skyddsutrustning, handskar etc.



Användning

1. Lossa de två fästskruvarna på sidorna.
2. Välj passande storlek på värmespiral, för in de två ändarna i hållarna och fäst sedan skruvarna ordentligt.
3. Anslut kontakten, slå på strömbrytaren och placera bulten/muttern som ska värmas centralt i värmespiralen.
4. Tryck in den röda start-/stoppknappen. Värmaren startar inom 2-3 sekunder.
Håll knappen inne tills materialet uppnått rätt temperatur, **dock max 5 minuter**.

Placera värmespiralen så centrerat runt muttern/bulten som det är möjligt men undvik att den kommer i kontakt med det bakomliggande materialet.

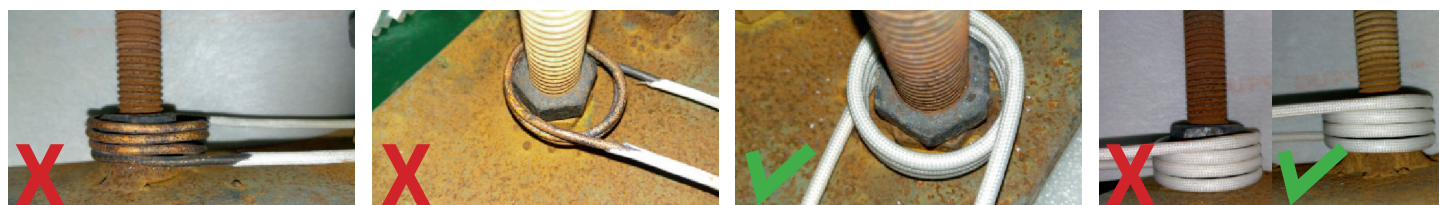
Induktionsvärmaren är utrustad med ett överhettningsskydd som slår ifrån då värmaren blir överhettad. Denna slår automatiskt tillbaka igen när värmaren är avkyld.

Använd inte induktionsvärmaren längre än fem minuter. Även om värmaren är utrustad med överhettningsskyddet så är det inte lämpligt att använda den så mycket att säkringen slår ifrån hela tiden. Det förkortar dessutom induktionsvärmarens livslängd.

Ersätt alltid defekta värmetrådar! När värmetrådets isolering är defekt kan den kortsluta och man kommer inte uppnå det önskade uppvärmningsresultatet.

Försäkra dig om att ventilationshålen på induktionsvärmaren inte är igensatta eller övertäckta.

Induktionsvärmaren får absolut inte kylas genom att doppas i vatten eller placeras i ett kylskåp. Det kan innebära att fukt kommer in i maskinen som därmed kan orsaka livsfarlig stöt.



| | | | |
|----------------------|----------------|----------------|----------------|
| Värmetråd diameter | 30 mm | 40 mm | 50 mm |
| Mutter/Bult diameter | Upp till 20 mm | Upp till 30 mm | Upp till 40 mm |

OBS! Värmetrådets diameter ska vara minst 10 mm större än muttern/bulten.

Uppvärmningskapacitet: 10 bultar från 25°C till 300°C

Värmeindikation

När bulten är uppvärmd till en mörkröd färg kommer bulten ha en temperatur på ca 550°C. Bulten kan dock vara lös redan efter 10-20 sekunder då den ännu inte börjat bli röd. Värms bulten för länge kommer färgen på bulten skiftas till orange och senare över mot mer vitaktig. Detta kommer endast att leda till den omgivande metallen upphettasöverdrivet mycket och muttern kommer att deformeras av nyckeln.

| Temperature C° | 400 | 500 | 550 | 600 | 650 | 700 | 750 | 800 | 850 | 900 | 950 | 1000 |
|----------------|-----|-----|-----|-----|-----|-----|-----|-----|-----|-----|-----|------|
| Färg | | | | | | | | | | | | |

| Bult diameter | Temperatur | Uppvärmningstid |
|---------------|--------------|-----------------|
| 10-22 mm | 300 °Celcius | 20-25 sekunder |
| 23-28 mm | 300 °Celcius | 25-30 sekunder |
| 29-36 mm | 300 °Celcius | 30-40 sekunder |
| 37-40 mm | 300 °Celcius | 45-50 sekunder |

Felsökning

| Problem | Felsökning |
|--|--|
| Värmaren kör inte när den röda start-/ stoppknappen trycks in. Indikatorlampan lyser inte, fläkten startar inte och ämnet blir inte varmt. | <ol style="list-style-type: none">1. Kontrollera att det är ström i kontakten och att strömbrytaren är påslagen.2. Kontrollera att strömsladden och kontakten är intakta. |
| Indikatorlampan lyser och värmefläkten är på men värmeutvecklingen är långsam. | <ol style="list-style-type: none">1. Se till att du inte använder en värmespiral med för stor diameter.2. Kontrollera att värmespiralen inte är skadad.3. Se till att värmespiralen är placerad korrekt över muttern/ bulten. |
| Induktionsvärmaren stängs av efter mindre än en minut. | <ol style="list-style-type: none">1. Kontrollera att värmespiralen inte är skadad.2. Om muttern/ bulten är omgiven av metallobjekt kan induktionsvärmaren bli överbelastad. Rensa upp om möjligt eller koncentrera kraften på muttern/ bulten.3. Ge induktionsvärmaren tid att kylas av och försök igen. |

Vi förbehåller oss rätten att utan förvarning ändra tekniska parametrar och specifikationer för denna produkt.




GSON EUROPE
www.gson.se
+46 (0) 19-18 55 45



Art nr: 400613

USER MANUAL

Portable Inductor 1,5 Kw

Art no: 400613



GSON EUROPE

Induction heater 230 V 50Hz. Rated power 1,5 kW

Portable Inductor induction heater is intended for heating rusted bolts and nuts from machines, cars, etc for fast and easy removal. The induction heater is only functional on iron and steel. **Not** recommended for use on other metals such as aluminium, copper or brass.

Safety precautions

For professional use only.



People with pacemaker should not operate induction heaters.



Avoid wearing jewellery, watches, or other metal objects when operating the induction heater. They may get heated and cause burns.



The heated object may release toxic fumes. Use appropriate safety equipment.



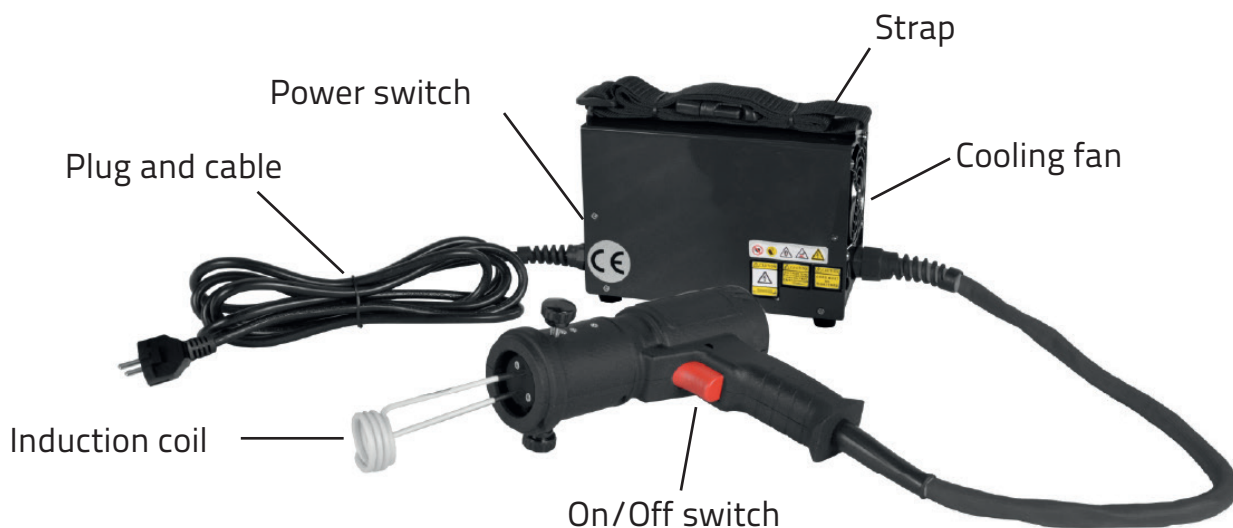
The induction heater is connected to 230V and must not get wet/damp. Risk of electric shock.



Make sure there are no flammable or explosive materials in the working area when using the device.



Use safety equipment, protective gloves, etc.



Operation

1. Release the two fixing screws on the sides.
2. Select correct size of coil, insert the two ends in the holder and tighten the screws properly.
3. Connect the plug, turn on the switch, and place the nut/bolt centered in the induction coil.
4. Press and hold the red on/off switch. The inductor will start within 2-3 seconds. Release when the material has reached the right temperature. **Use for maximum 5 minutes.**

Place the induction coil as centered around the nut/bolt as possible but avoid contact with the underlying material.

The induction heater is equipped with heat protection and will shut itself off to prevent damage from overheating. Let the device cool down and then you can use it again.

Do not use the induction heater for longer than five minutes even though equipped with heat protection. It is not optimal to let the fuse turn off to often and it will shorten the life span of the device.

Always replace damaged coils! When the insulation of the induction coil is damaged, it can cause short circuit and you will not reach the desired heating result.

Make sure that the cooling fan on the device is not clogged or covered.

Do not try to cool down the induction heater by putting it in water or in fridge. Water or condensed water inside of the device can cause dangerous electric shock.



| | | | |
|-------------------------|-------------|-------------|-------------|
| Induction coil diameter | 30 mm | 40 mm | 50 mm |
| Nut/Bolt diameter | Up to 20 mm | Up to 30 mm | Up to 40 mm |

Attention! The diameter of the induction coil must be at least 10 mm larger than the nut/bolt.

Heating capacity reference: 10 bolts from 25°C to 300°C

Heat indicator

When the nut/bolt has a visible dark red colour, it has reached a temperature of approximately 550° C. The bolt may already be loose after 10-20 seconds, before it starts to turn red. If the nut/bolt is heated too long it will first turn orange and eventually almost white. This will lead to unnecessary heating of surrounding materials and the nut/bolt will be deformed when loosened.

| Temperature C° | 400 | 500 | 550 | 600 | 650 | 700 | 750 | 800 | 850 | 900 | 950 | 1000 |
|----------------|-----|-----|-----|-----|-----|-----|-----|-----|-----|-----|-----|------|
| Colour | | | | | | | | | | | | |

| Bolt diameter | Temperature | Heating time |
|---------------|--------------|---------------|
| 10-22 mm | 300 °Celcius | 20-25 seconds |
| 23-28 mm | 300 °Celcius | 25-30 seconds |
| 29-36 mm | 300 °Celcius | 30-40 seconds |
| 37-40 mm | 300 °Celcius | 45-50 seconds |

Trouble shooting

| Problem | Trouble shooting |
|---|---|
| The induction heater does not start when pressing the on/off button. The indication light is not on, the cooling fan is not working, and there is no heating of the object. | <ol style="list-style-type: none"> 1. Check if the device is plugged in and that the power switch is turned on. 2. Make sure that the cord and the plug is not damaged. |
| The indication light is on, the cooling fan is working, but the heating process is slow. | <ol style="list-style-type: none"> 1. Make sure that the induction coil diameter is not too large. 2. Make sure that the induction coil is not damaged. 3. Check if the induction coil is placed correctly over the nut/ bolt. |
| The induction heater shuts down after less than a minute. | <ol style="list-style-type: none"> 1. Make sure that the induction coil is not damaged. 2. If the nut/bolt is surrounded by metal objects it can overload the device. Clean the surroundings if possible or focus the power on the nut/bolt. 3. Give the induction heater time to cool down and try again. |

We reserve the right to change technical parameters and specifications for this product without notice.




 GSON EUROPE
www.gson.se
 +46 (0) 19-18 55 45



Art no: 400613